



# Open Cities Africa - Kinshasa

Par Kapay Yongololo, Potentiel3.0

# Notre approche sur ce projet



Ne pas réinventer la roue...  
Partir des informations et partenariat  
existant au niveau national, ainsi que  
dans les quartiers concernés.

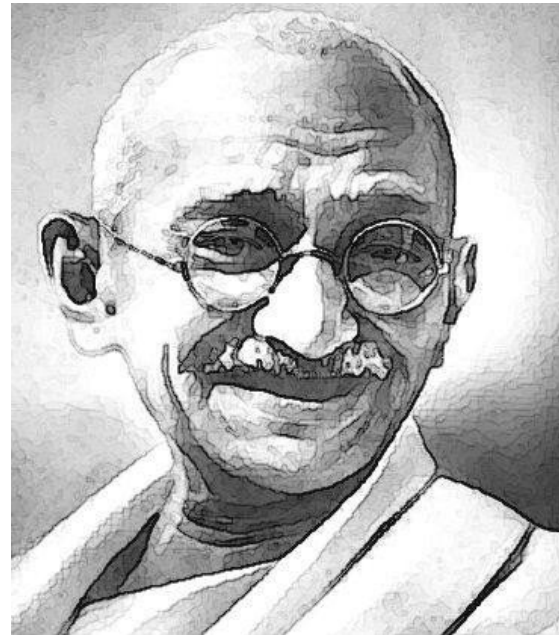


***Réunir les acteurs du territoire:***

- ***Introduction et discussions autour des étapes du projet***
- ***Engagement des ressources humaines et matériel nécessaire***

# Et ne pas oublier....

« Ce que tu fais pour moi mais sans moi,  
tu le fais contre moi » (Gandhi)





- Engager les acteurs nationaux et locaux:**
- **Cartographie Participative sur le terrain et sur la plateforme OSM**
  - **Trouver un partenariat équilibré pour apprendre l'un de l'autre**
  - **Laisser la place aux partenariats nationaux comme pierre angulaire de la durabilité**



Figure 1. Mrs. PAY PAY, head of the district DELAPAIX (Commune of Kisenso), speaking about the tools she would like to receive at the end of the project

Trouver les énergies vives sur le territoire.  
Les fédérer autour du projet pour qu'elle perdurent.



# Adapter le mode de rétribution pour favoriser la participation - Il n'y a pas que l'argent, d'autres systèmes peuvent être pensés:

- Solidarité
- Echange de service
- Système de points



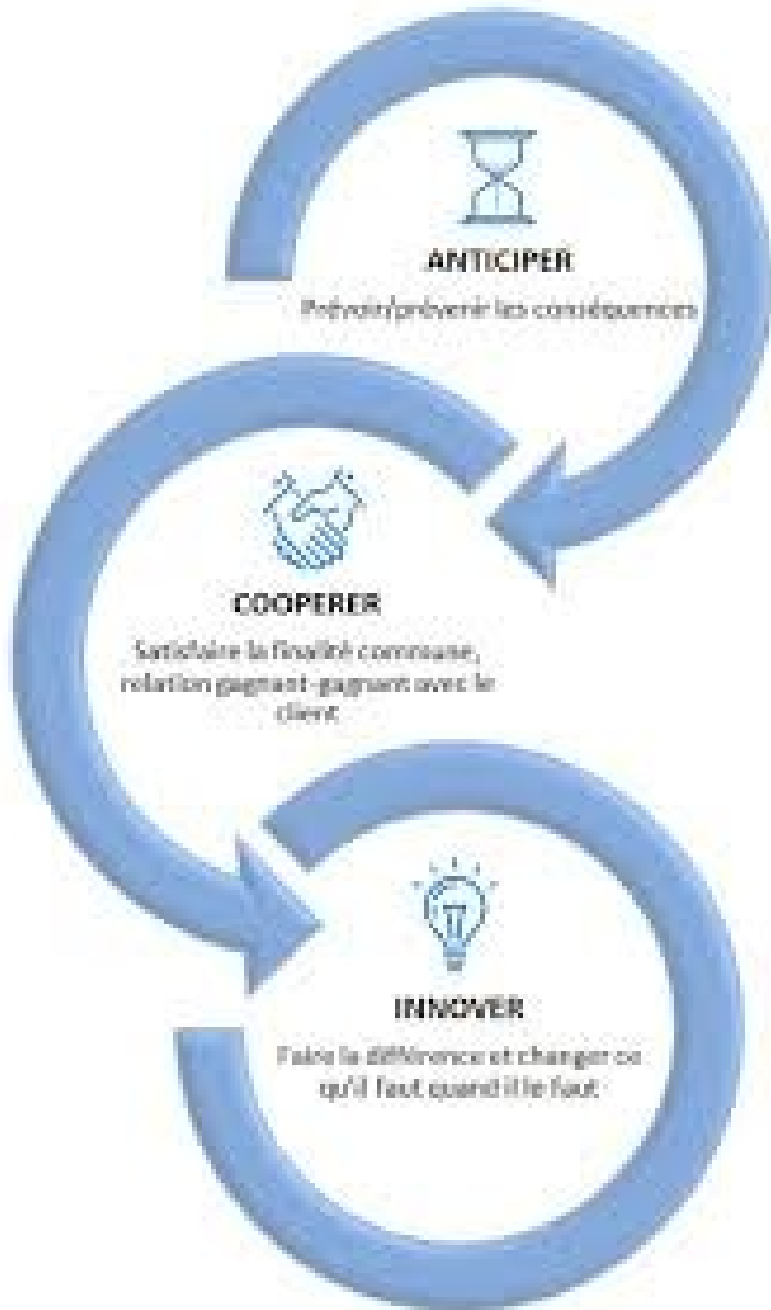


# Methode AGILE

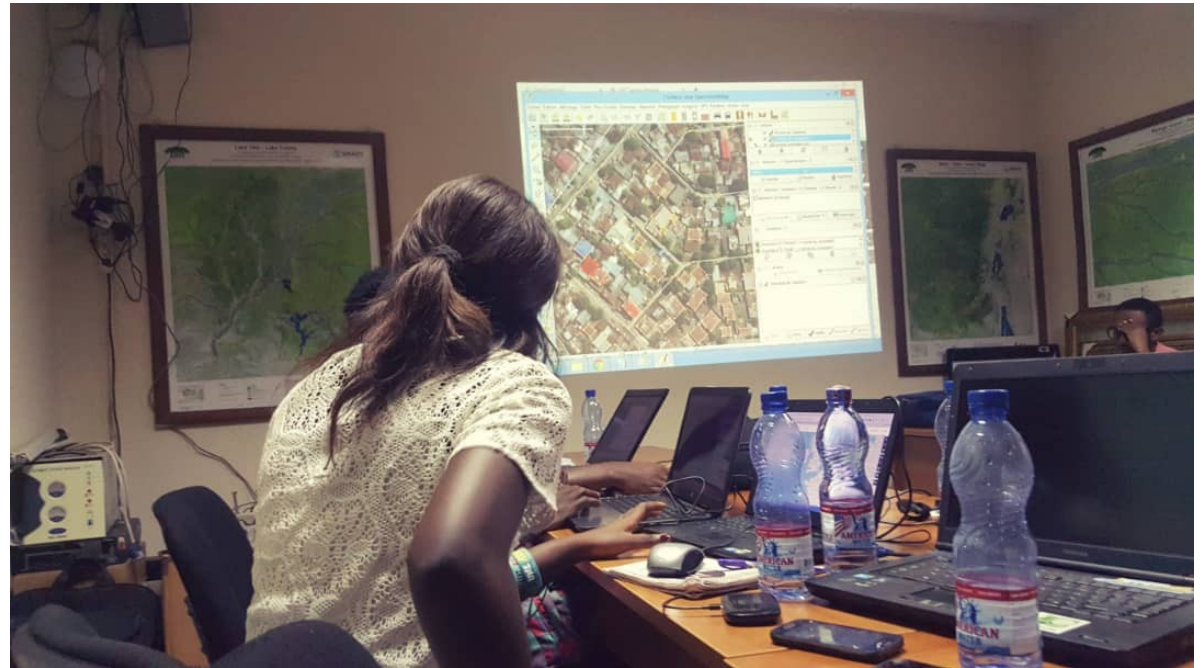
Une fois le projet recadré par la communauté et l'équipe formée:

Définir une méthode:

- trouvez les bons outils (collecte de données)
- Favorisez l'approche agile qui permet d'ajuster les activités tout au long du projet
- -Soyez transparents



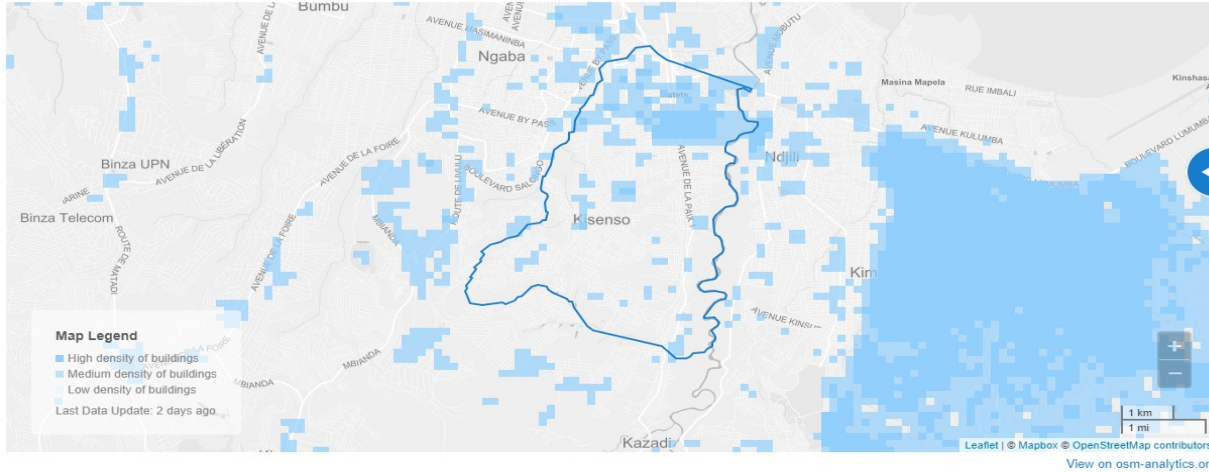
# Formations des cartographes



# Numerisation des batiment a distance(mapathon)

Before and after. [2018](#) - [now](#)

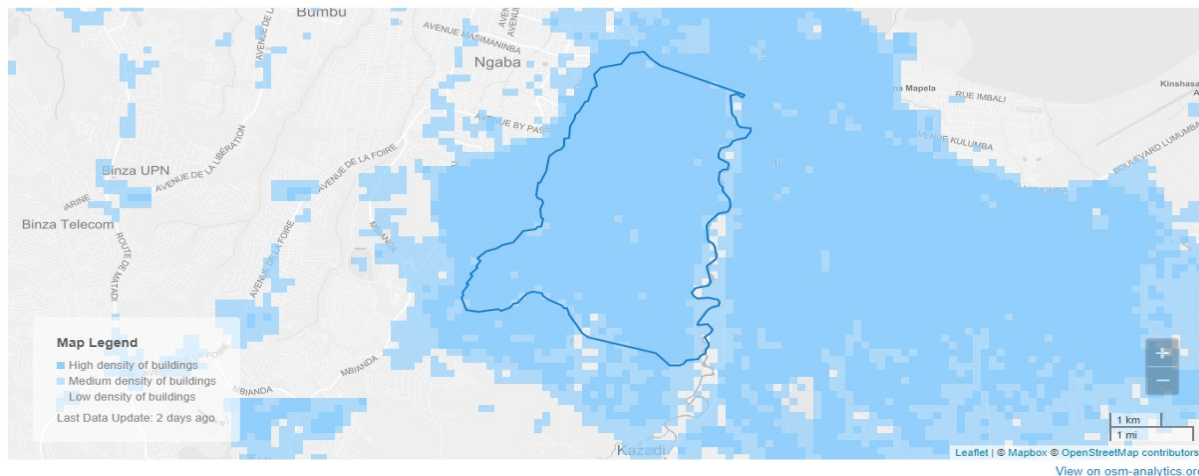
[Buildings](#) [Roads](#) [Rivers](#) [Amenities](#) [Hospitals](#)



## Avant le projet

Before and after. [2017](#) - [now](#)

[Buildings](#) [Roads](#) [Rivers](#) [Amenities](#) [Hospitals](#)



## Après le projet

# Collecte des données sur terrain et formations des cartographes locaux



# Validation des cartes de base



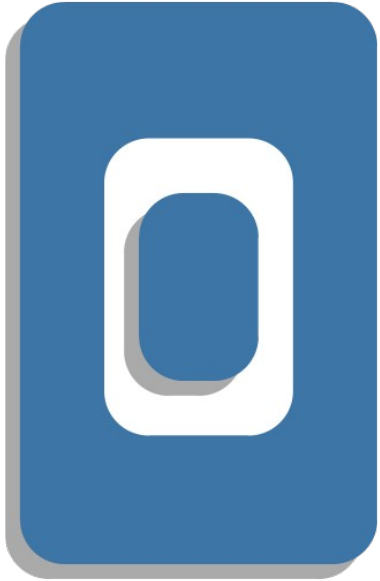
# Formation Drone



# Outils de Collecte de données



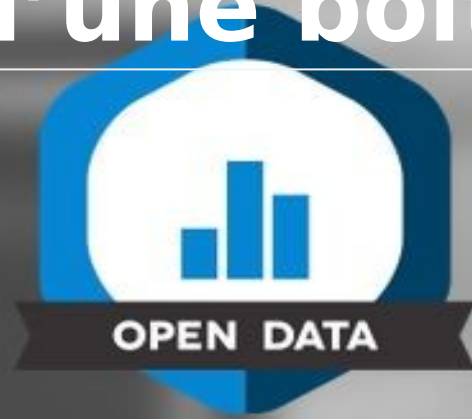
# Outils de Collecte de données





# Experience & Outils développer

# Création d'une boîte à Outil sur github



- Module de formation
- Script Contrôle Qualité
- Serveur Cartographique sur raspberry
- Médiathèque Numérique

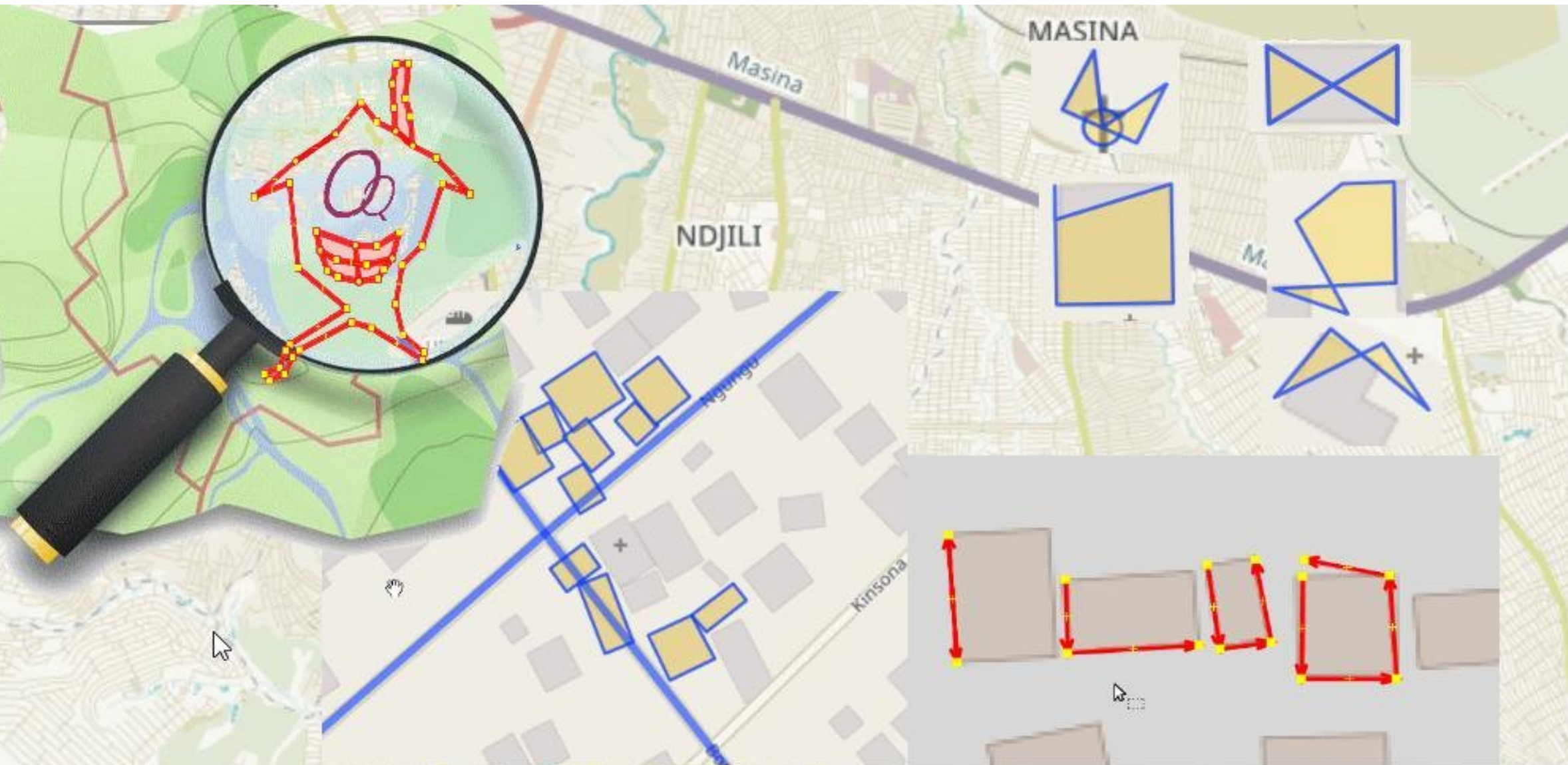
Welcome To Open  
DataLab DRC

for building simple and beautiful Data.



Download, edit, and add your own data to  
make it your own.



# [https://github.com/opendatalabrdc/OQ\\_A\\_nalysis](https://github.com/opendatalabrdc/OQ_A_nalysis)




# ETL vers Repo humanitaire UN-OCHA


  Search Datasets DATA

HOME / ORGANISATIONS / **OSM-RDC** <https://data.humdata.org/organization/osm-rdc>

## OpenStreetMap RDC

 **Democratic Republic of Congo (DRC) Provinces boundaries - admin level 2 (OpenStreetMap Export)**


OpenStreetMap RDC  
20+ Downloads  
Updated November 7, 2019 | Dataset date: Oct 28, 2019  
This dataset updates: As needed

**République Démocratiques du Congo, Limites des provinces (admin level 2)**  
[GEOJSON](#) [CSV](#) | 


---

**Democratic Republic of Congo (DRC) Education Facilities (OpenStreetMap Export)**


OpenStreetMap RDC  
10+ Downloads  
Updated November 7, 2019 | Dataset date: Nov 5, 2019  
This dataset updates: As needed

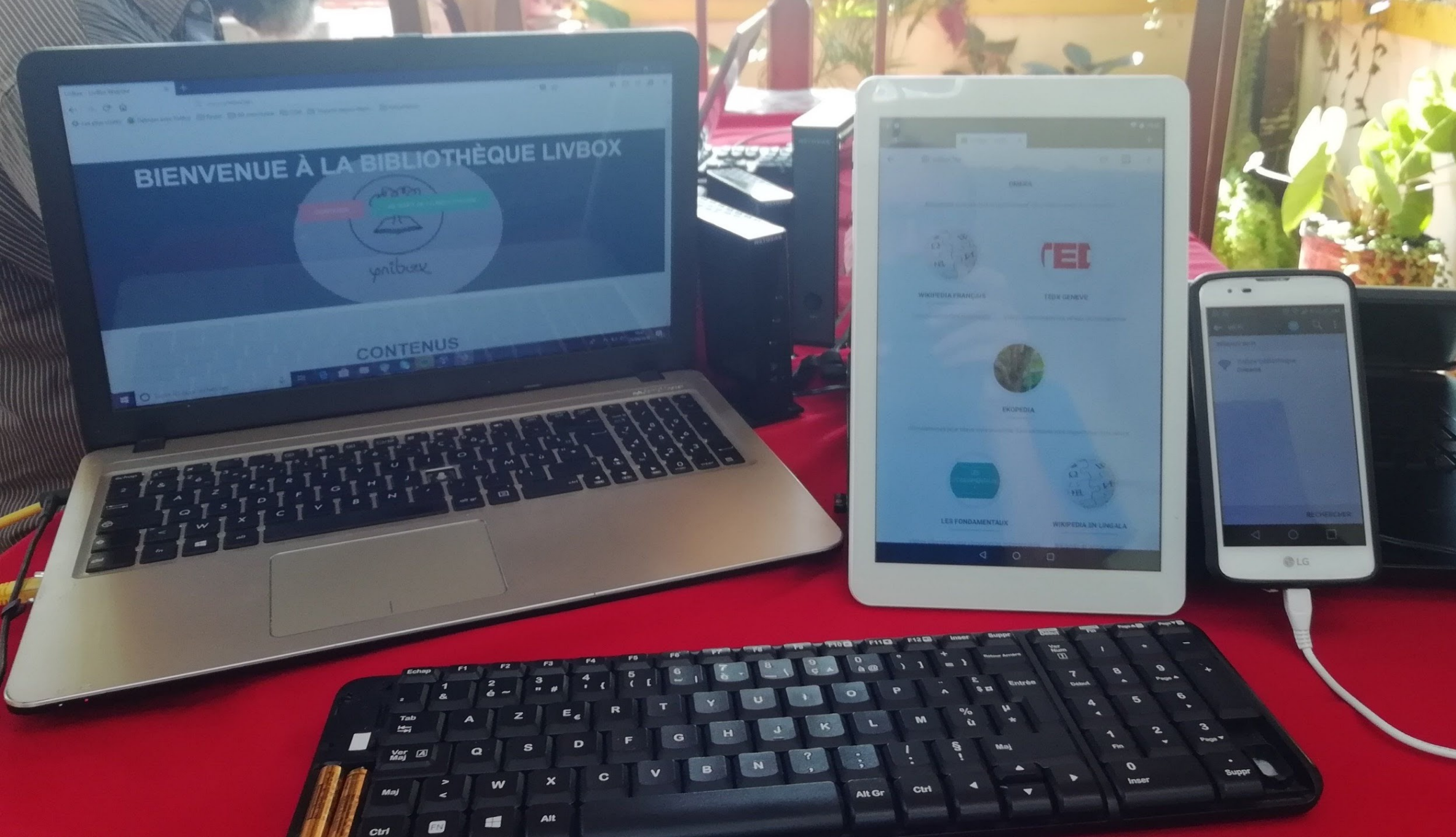
République démocratique du Congo (RDC), Établissements éducatif  
Polygons : Interactive Online Map and Tabular spreadsheet (For multilat,lon=centroid) Features Education facilities (schools, universities, kindergarten) Objets Institutions de la santé (écoles, universités, colpetite enfance) OSM amenity IN ('school','university',' ... [More](#))  
[GEOJSON](#) [CSV](#) | 

---

 **Democratic Republic of Congo (DRC) Health Facilities (OpenStreetMap Export)**

OpenStreetMap RDC  
10+ Downloads  
Updated November 6, 2019 | Dataset date: Nov 5, 2019  
This dataset updates: As needed

République démocratique du Congo (RDC), Établissements de santé  
Polygons : Interactive Online Map and Tabular spreadsheet (For multilat,lon=centroid) Features Health facilities (hospital, doctors, clinics dentist) Objets Institutions de la santé (hopitaux, médecins, cliniqupharmacies, dentiste) OSM amenity IN ('doctors','clinic',' ... [More](#))  
[GEOJSON](#) [CSV](#) | 



# Serveur Cartographique Geopoppy



# Model 3D - Drone Zone Ndjili



# Model 2D - Drone Zone Ndjili





# Open Aerial Map

 OpenAerialMap

Mayimbi Areal



UPLOADED BY  
KAPAY YONGOLOLO




 Display as

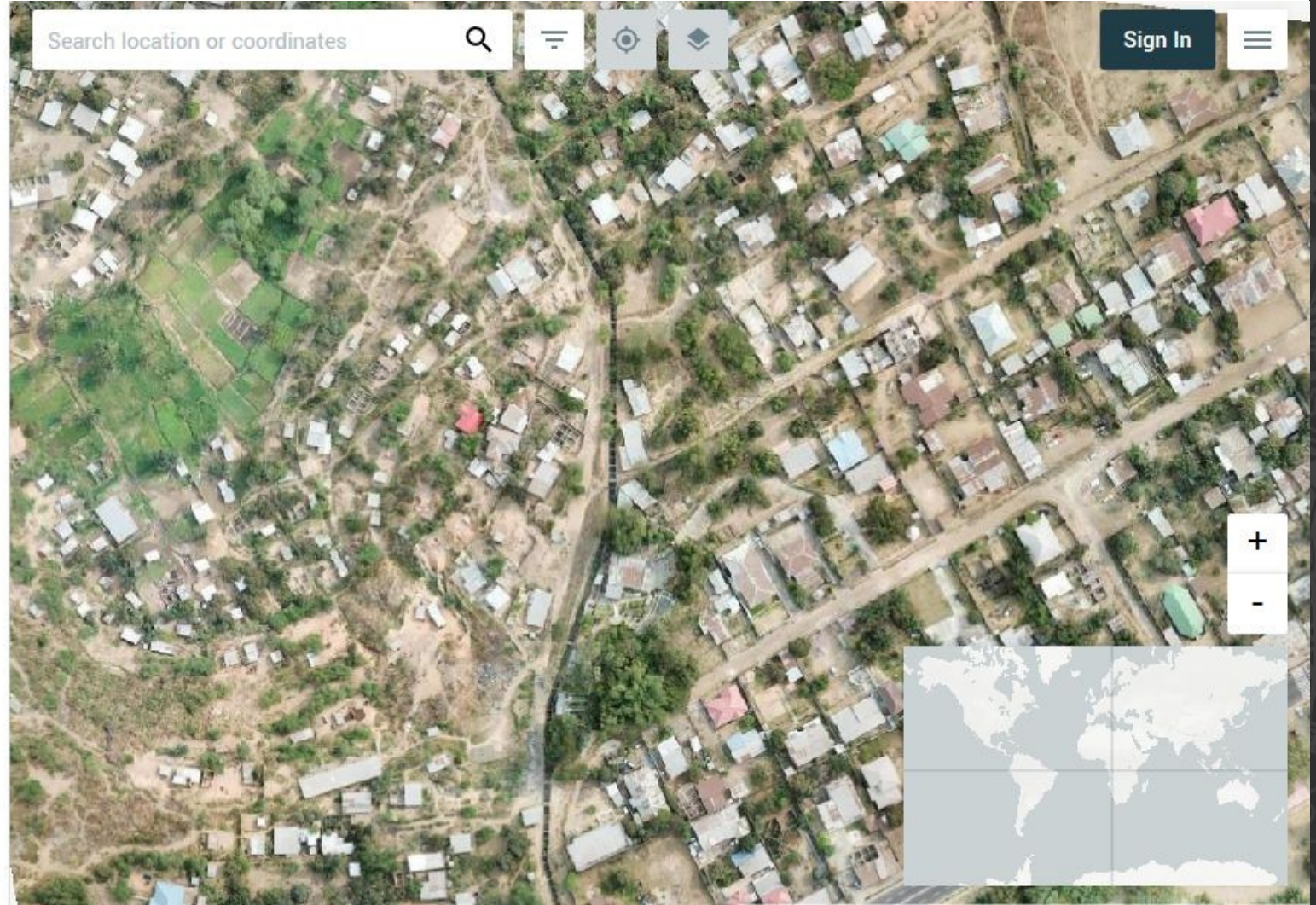
**TMS** Thumbnail

 Open in

[iD editor](#) | [JOSM](#)

 Copy image URL

[TMS](#) | [WMTS](#)



# Disponible bientôt sur :



- **Africa Bees**
- **Sur le site web du pot commun  
OpenDataLab RDC**

# MERCI



**@Potentiel3-0**



**<https://potentiel3-0.org>**